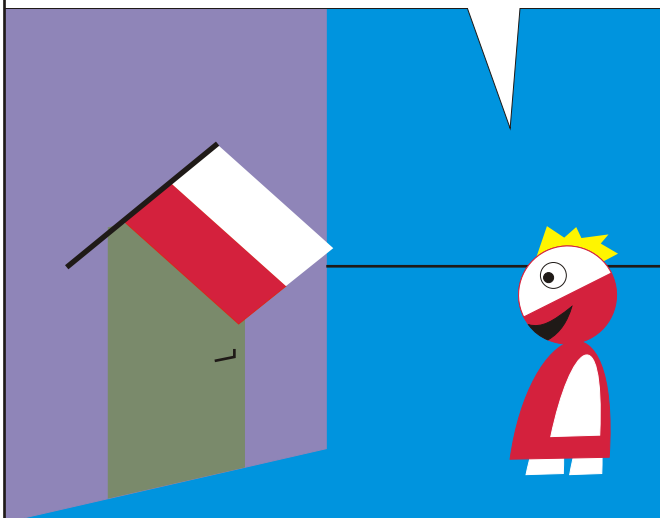


Czy WIESZ, jak WIESZAĆ?

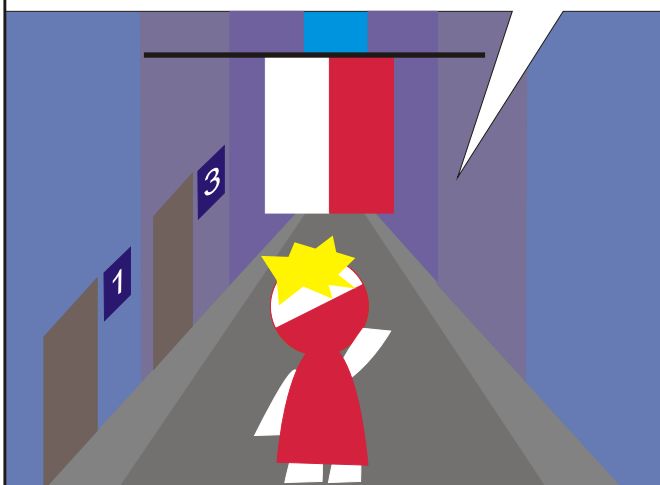
Gdy flagę wieszasz przy drzwiach budynku, czerwoną barwę zwróć bliżej tynku.



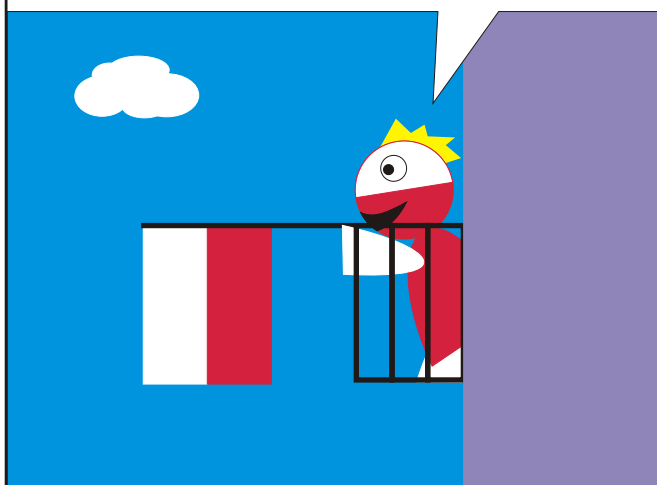
Gdy na latarni czy słupie jest flaga, na biel u góry zwrócona uwaga!



Flaga rozwieszona między budynkami? Trochę komplikacji tu napotykamy - patrząc na numery budynków rosnące, z lewej strony mamy pole bielejące.



Flagi wiszące na oknach, balkonach? Bliżej budynku znów barwa czerwona!



Flaga stojąca dumnie w gabinecie - białym do góry, to już chyba wiecie...



Kiedy na stoliku flagę umieszczamy, z lewej lub u góry biały kolor mamy.

